



DE



ARJES
IMPAKTOR^{GmbH}



IMPAKTOR

1250 E

ARJES
IMPAKTOR

IMPAKTOR



1250 E


LEISTUNGSSTARKER ZERKLEINERER

www.arjes-impaktor.de

UNSER LEISTUNGSSTARKER ZERKLEINERER



Anwendungsbereiche IMPAKTOR

-  Metallschrott & Autokarossern
-  Bau- & Abbruchabfälle
-  Altholz & Biomasse
-  Altreifen & Gummi
-  Haus- & Gewerbemüll

ARJES IMPAKTOR 1250 E

Der Impaktor 1250 E ist ein leistungsstarker Zerkleinerer, der für den anspruchsvollen Einsatz in der Recycling- und Zerkleinerungsindustrie entwickelt wurde.

Mit seinem besonders robusten Design und seiner hohen Leistungsfähigkeit ist er in der Lage, eine Vielzahl von Materialien effizient zu zerkleinern, darunter Metallschrott & Autokarosserien, Bau- & Abbruchabfälle, Altreifen & Gummi, Haus- & Gewerbemüll etc.

Der Impaktor 1250 E zeichnet sich durch seine Benutzerfreundlichkeit und einfache Bedienung aus, was ihn zu einer idealen Lösung für Unternehmen und Organisationen macht, die Wert auf effizientes und nachhaltiges Recycling legen.

Mit seinem Fokus auf Umweltfreundlichkeit und Nachhaltigkeit bietet der Impaktor 1250 E eine effiziente und zuverlässige Lösung für die Verarbeitung und Wiederverwertung von Materialien.

DURCHSATZLEISTUNGEN*

Bauschutt	Ø 180 – 200 t/h
Beton / Asphalt	Ø 140 – 160 t/h
Altholz	Ø 100 – 150 t/h
Biomasse	Ø 150 – 200 t/h
Müll & Kunststoff	Ø 40 – 50 t/h
Autokarosserien	Ø 25 – 30 t/h
Mischschrott	Ø 25 – 30 t/h

*Abhängig von der Ausstattung des Zerkleinerers, der Wellenkonfiguration sowie der optimalen Materialzuführung. Angegebene Leistungsdaten sind Durchschnittswerte ohne Gewähr!

IMPAKTOR 1250 E

Maximale Leistung, unübertroffene Vielseitigkeit

HOHER EINGABETRICHTER

Seitenwände aus einem Stück die hydraulisch gedämpft sind und bei zu grobem Material nachgeben.
Ohne Werkzeug wechselbar.

ZERKLEINERUNGSEINHEIT

Großvolumiger Aufnahmetrichter und Zweiwellen-System inkl. optimierter Schnellwechselkassette

NEU



STEUERUNG

Neu entwickelte Steuerung mit Display für noch mehr Effizienz und Benutzerfreundlichkeit. Anzeige von Fehlermeldungen, Drücken und Leistungsdaten.

HACKWERK

höhenverstellbar. Durch großen Abstand zwischen Hackwerk und Förderanlage können Verstopfungen vermieden werden

KETTENLAUFWERK

Serienmäßig! Garantiert hohe Manövrierfähigkeit auch auf unwegsamem Gelände

ABDECKHAUBE

Ideale Zugänglichkeit der Antriebseinheit durch hydraulisches Öffnen der Haube für Service-, Wartungs- und Reinigungsarbeiten. Extrem leise.

NEU

FÖRDERANLAGE

Durch Ein- und Aushängen leicht demontierbar. Optional mit Vibrorinne plus Austragsband oder mit Bandtisch mit Steigeband

NEU

ELEKTROMOTOR

Serienmäßig! Mit Frequenzumrichter **ohne Aufpreis**. 2x250kW + 15kW Elektromotor zum Manövrieren der Maschine

TECHNISCHE DATEN

ABMESSUNGEN

Ausführung	Kettenlaufwerk
Länge (mm)	7.600 (Transport)
Breite (mm)	3.000 (Transport)
Höhe (mm)	3.400 (Transport)
Gesamtgewicht (kg)	37.000 / 33.000 (Transport)

ANTRIEB ELEKTRO

Motortyp	asynchron 2-polig 2x250KW 1.500U/min
Abgasnorm	
Leistung (kW)	500
Tankvolumen (l)	
Getriebe	Bonfiglioli

AUSTRAGSBAND

Abwurfhöhe (mm)	variabel
Breite (mm)	1.400

ZERKLEINERUNGSEINHEIT

Trichtervolumen (m³)	15,00
Wellenlänge (mm)	2.500
Wellendurchmesser (mm)	840
Gewicht (kg / Kassette)	7.000
Drehzahl (U / min)	15 - 45



Reduzierte Transport- und Arbeitshöhe

Gute Verladungsmöglichkeit dank der einfachen Demontage der Trichterwände (ohne Werkzeug), dem Austragsband und der Transportstellung des Hackwerks.



Schnellwechselsystem für Werkzeugwellen

Ein problemloser Ein- und Ausbau des Wellenpaares innerhalb kürzester Zeit, leichte Wartung, Aufbereitung und den Wechsel des Wellentyps für einen unterbrechungs-freien Betrieb.



Hydraulisch gedämpfte Gegenrechen

Hydraulisch gedämpfte Seitenwände aus einem Stück, ermöglichen eine sehr gute Material-Gleitfähigkeit und wirkt somit Materialverstopfungen entgegen.



Code scannen und den
IMPAKTOR in Aktion erleben!



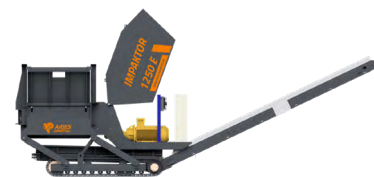
Angenehme Arbeitshöhe

Hydraulisch verstellbare Arbeitshöhe. Großer Abstand (1.750 mm) zwischen Hack- und Fördersystem (Bandtisch oder Vibrationsrinne - optional), um ein Verstopfen des Förderbandes zu verhindern.



Transport Stellung

Die niedrige Transportposition (3.400 mm) lässt sich zum leichteren Transport über Hydraulikzylinder einstellen.



Service Stellung

Die komplette Haube lässt sich hydraulisch Öffnen und ermöglicht so einen einfachen Zugang zum Antriebsstrang für Service-, Wartungs- und Reinigungsarbeiten. Bei Bedarf lässt sich die komplette Haube einfach aushängen.



ARJES IMPAKTOR GmbH

Werksplatz 2

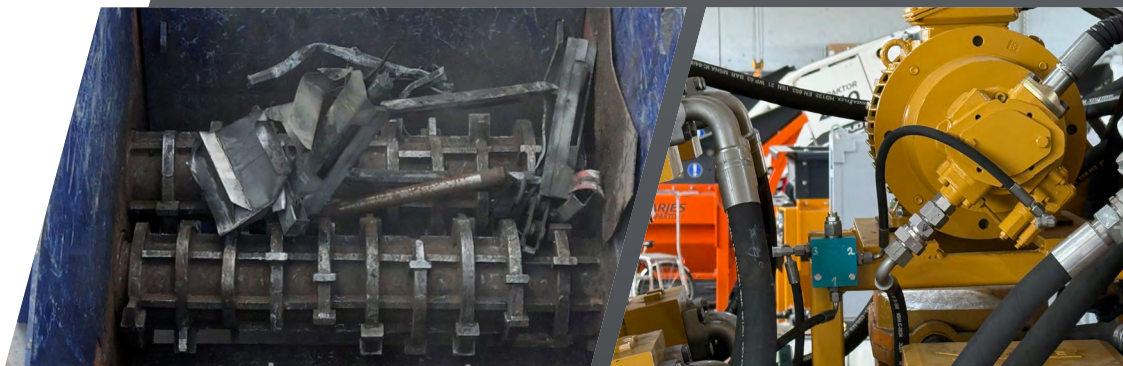
D-36433 Leimbach

✉ info@arjes-impaktor.de

🌐 www.arjes-impaktor.de

Ihr Händler in Ihrer Nähe

Haftungsausschluss: Technische Änderungen, Druckfehler und Irrtümer sind vorbehalten. Alle Angaben beziehen sich auf die Standardausführung ohne Optionen. Stand: Mai 2025



5 ÜBERZEUGENDE ARGUMENTE FÜR UNSERE ERFOLGSMARKE

- 1 Bestes Preis-Leistungsverhältnis seiner Klasse**
Inkl. serienmäßige Anbauteile (z.B. Elektroantriebsstrang uvm.)
- 2 Wettbewerbsüberlegene Anwendungsbreite**
Aufbereitung zahlreicher Materialarten mit höchsten Anforderungen (wie Metallschrott & Autokarossern, Bau- & Abbruchabfälle, Altholz, Altreifen uvm.)
- 3 Revolutionäres Wellen-Schnellwechselsystem**
Erleichtert Wartung, Aufbereitung und den Wechsel des Wellentyps für einen nahezu unterbrechungsfreien Einsatz
- 4 Höchste Mobilität in jeder Situation**
Serienmäßiges Kettenfahrwerk
- 5 Innovative Plug-and-Play Steuerung**
Neue Plug und Play Steuerung serienmäßig mit Display zum Anpassen des Wellenlaufs für eine benutzerfreundliche Bedienbarkeit.