



**ARJES**  
IMPAKTOR<sup>GmbH</sup>

299.000,- €



# IMPAKTOR 850

*DIE NÄCHSTE EVOLUTION*



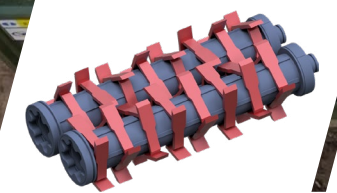
# DER MASSSTAB DER ZUKUNFT



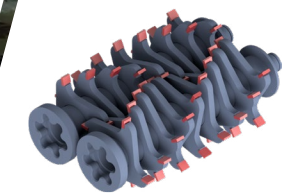
## Anwendungsbereiche IMPAKTOR

-  Haus- & Gewerbemüll
-  Altholz & Biomasse
-  Gummi & Altreifen
-  Papier & Kartonagen

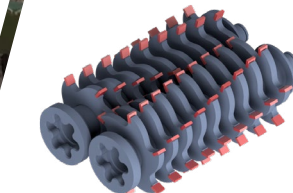
### TANGENTIALWELLEN



### STERNWELLEN 4-TEILIG



### STERNWELLEN 6-TEILIG



### DURCHSATZLEISTUNGEN\*

Gewerbeabfälle	Ø 15 – 32 t/h
Stammholz & Wurzeln	Ø 19 – 39 t/h
Grünschnitt	Ø 45 - 90 t/h
Biomasse	Ø 20 t/h
Gummi & Altreifen	Ø 9 – 19 t/h
Altholz	Ø 26 – 52 t/h
Papier & Kartonagen	Ø 19 – 39 t/h

## ARJES IMPAKTOR 850

Mit dem Impaktor 850 haben wir eine äußerst leistungsstarke Maschine entwickelt, die speziell für anspruchsvolle Zerkleinerungsaufgaben konzipiert wurde. Ausgestattet mit einem CAT C9 Motor mit 340 kW Leistung und einem großzügigen Trichtervolumen bis 8 Kubikmetern (inklusive Kipptrichter), ermöglicht der Impaktor 850 eine effiziente Materialverarbeitung. Ein weiteres herausragendes Merkmal ist die Abwurfhöhe des Austragsbands von 4.500 mm, die optimale Bedingungen für die nachgelagerte Logistik schafft.

Mit beeindruckender Leistung und hoher Flexibilität überzeugt die Maschine zudem durch ihre benutzerfreundliche Handhabung. Standardmäßig ist sie mit einem Siebkorb ausgestattet, der sich einfach und schnell austauschen lässt, was eine flexible Anpassung der Fraktionsgröße ermöglicht. So wird gewährleistet, dass der Impaktor 850 stets optimal auf das jeweilige Material eingestellt ist und eine maximale Effizienz bietet.

Aus den Erfahrungen der Vergangenheit haben wir viel gelernt und diese Erkenntnisse konsequent in die Entwicklung unserer neuen Mittelklasse-Maschine integriert. Genau wie beim Impaktor 1250 Hybrid in der Oberklasse haben wir die häufigsten Probleme analysiert und Lösungen entwickelt. Die Luftzirkulation erfolgt nun von innen nach außen: Die kühle Luft strömt durch einen Fein-Vorfilter in den Innenraum, wird gezielt über den Motor und die Anbauteile geführt und anschließend als warme Luft wieder effizient abgeführt. Dadurch werden alle Komponenten mit frischer Luft versorgt, was eine Überhitzung verhindert. Der Innenraum der Maschine ist zu jeder Zeit sehr kühl.

Unsere langjährigen Mitarbeiter Konstruktionsleiter Adrian Scholl und "Pionier der Zwei-Wellentechnik" Norbert Hammel haben wertvolle Praxiserfahrungen sowie Erkenntnisse aus den früheren Modellen berücksichtigt. Alle Stärken und bewährten Vorteile dieser Maschinen wurden im neuen Impaktor 850 vereint, sodass eine leistungsstarke und optimierte Lösung entstanden ist. Durch dieses Feedback und die daraus gewonnenen Lehren konnten sie entscheidend dazu beitragen, dass die neue Maschine auf einem völlig neuen Niveau in Bezug auf Effizienz und Zuverlässigkeit arbeitet.

**"STILLSTAND IST RÜCKSCHRITT!** Wer blind auf Altbe-währtes setzt, verpasst den Fortschritt. Denn echte Innovationen ent-stehen nicht im Festhalten am Alten, sondern im Mut zur Veränderung. Wir hinterfragen bestehende Systeme, optimieren sie und setzen neue Maßstäbe. **Veränderung ist der Motor von Erfolg – für alle, die mehr wollen als nur 'weiterlaufen'.** Bei unseren



früheren Modellen führten schwer zugängliche Ecken und Kanten in den Motorinnenräumen zu häufigen Verschmutzungen und massiven Kühl-problemen, da sich dort Schmutz und Ablagerungen festsetzten. In der neuen Maschine wurde dieses Problem durch eine glatte Bodenfläche und eine effektive Vorfilterung der Luft gelöst, wodurch der gesammelte Schmutz durch den Wende-

lüfter einfach nach außen abgeblasen wird. Somit entfallen die zuvor notwendigen Entlüftungsgitter und -schlitze, was die Maschine deutlich sauberer und sehr leise hält und den Wartungsaufwand im Vergleich zu den Vorgängermodellen erheblich reduziert."

**Norbert Hammel**

Ein besonderes Highlight ist die flexible Kombinationsmöglichkeit: der Magnet der stan-dardmäßig bei der Maschine verbaut ist, kann für den Quer- oder Längsaustrag eingehangen werden.



Zusätzlich gibt es die Option mit einem Quer-band für Nicht-Eisen. Die-se vielseitigen Konfigura-tionsmöglichkeiten bieten maximale Anpassungsfä-higkeit für unterschiedliche Anwendungen.



# IMPAKTOR 850

Weiterentwickelt und NEU definiert

**ZERKLEINERUNGSEINHEIT**  
Großvolumiger Aufnahme­trichter und Zweiwellen-System inkl. **Schnellwechsellkassette**

**GETRIEBE**  
**Optional!** Neue Flexibilität durch die Wahl zwischen **synchronem** und **asynchronem** Getriebe. Bewährte T-Wellen und Hammel-Wellen

**WENDELÜFTER**  
**Serienmäßig!** Selbstreinigender Ventilator für optimale Luftzirkulation und Schmutzreduzierung im Motorraum


**80dba**  
**NEU**  
**ABDECKHAUBE**  
Ideale Zugänglichkeit der Antriebseinheit durch hydraulisches Öffnen der Haube für Service-, Wartungs- und Reinigungsarbeiten. Extrem leise (80dba) durch neu entwickeltes Ansaugsystem.

**BANDMAGNET**  
**Serienmäßig!** Starker Permanentmagnet zur effektiven FE-Abscheidung

**ANTRIEB**  
Leistungsstarker **CAT C9** Dieselmotor mit **340 kW** Leistung für geringen Verbrauch bei höchster Effizienz

**NEU**  
**STEUERUNG**  
Neu entwickelte Steuerung und Display für noch mehr Effizienz und Benutzerfreundlichkeit

**KETTENLAUFWERK**  
**Serienmäßig!** Garantiert hohe Manövrierfähigkeit auch auf unwegsamem Gelände. Mit hydraulisch federndem Buggy-System



## TECHNISCHE DATEN

ABMESSUNGEN	
Ausführung	Kettenlaufwerk
Länge (mm)	12.000 / 9.250 (Transport)
Breite (mm)	2.450 / 2.450 (Transport)
Höhe (mm)	4.300 / 3.200 (Transport)
Gesamtgewicht (kg)	24.000

ANTRIEB	EU	ROW*
Motortyp	CAT C9	CAT C9
Abgasnorm	EU Stufe V	Stufe III A
Leistung (kW / PS)	340 / 460	310 / 420
Tankvolumen (l)	1.080	
Getriebe	Bonfiglioli	

AUSTRAGSBAND	
Abwurfhöhe (mm)	4.500
Breite (mm)	1.200
Inklusive	Überbandmagnet

ZERKLEINERUNGSEINHEIT	
Trichtervolumen (m³)	8,00
Wellenlänge (mm)	2.200
Wellendurchmesser (mm)	680
Gewicht (kg / Kassette)	3.500
Drehzahl (U / min)	24 – 64



Abdeckhaube

Ideale Zugänglichkeit der Antriebseinheit durch hydraulisches Öffnen der Haube für Service-, Wartungs- und Reinigungsarbeiten. Extrem Leise – 80db(A) – durch neu entwickeltes Ansaugsystem. Die angesaugte Luft wird durch einen Fein-Filter gezielt über den Motor, Hydraulik- und Elektrokomponenten geleitet und anschließend nach außen abgeführt.



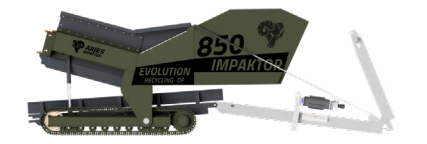
Arbeitsstellung mit Quermagnet am Austragsband

In der Arbeitsstellung wird der Oberbau nach vorne geneigt und hydraulisch in Arbeitsstellung gefahren. Der Siebkorb befindet sich unter den Zerkleinerungswellen. In dieser Stellung beträgt die Abwurfhöhe des Austragsband 4.500 mm. Das Austragsband ist in der Höhe von 1.000 mm – 4.500 mm verstellbar.



Servicestellung

Der Oberbau der Maschine kann nach hinten geneigt werden, während der fest mit dem Fahrwerk verbundene Unterbau den Siebkorb in dieser Position über eine Schiene problemlos herausfahren lässt – ohne dass die Wellen demontiert werden müssen. Für den Service an der Antriebseinheit kann die gesamte Abdeckhaube hydraulisch nach oben gefahren werden.






Transportstellung

Für den Transport wird der Oberbau hydraulisch heruntergelassen. Das Austragsband kann abgelassen und gekippt werden, um eine kompakte Transportposition zu gewährleisten.  
Transportmaße:  
Höhe: 3.200 mm  
Breite: 2.450 mm  
Länge: 9.250 mm





## Anwendungsbereiche SIEBKORB

-  Trockene & Frische Biomasse
-  Altholz
-  Grober Müll

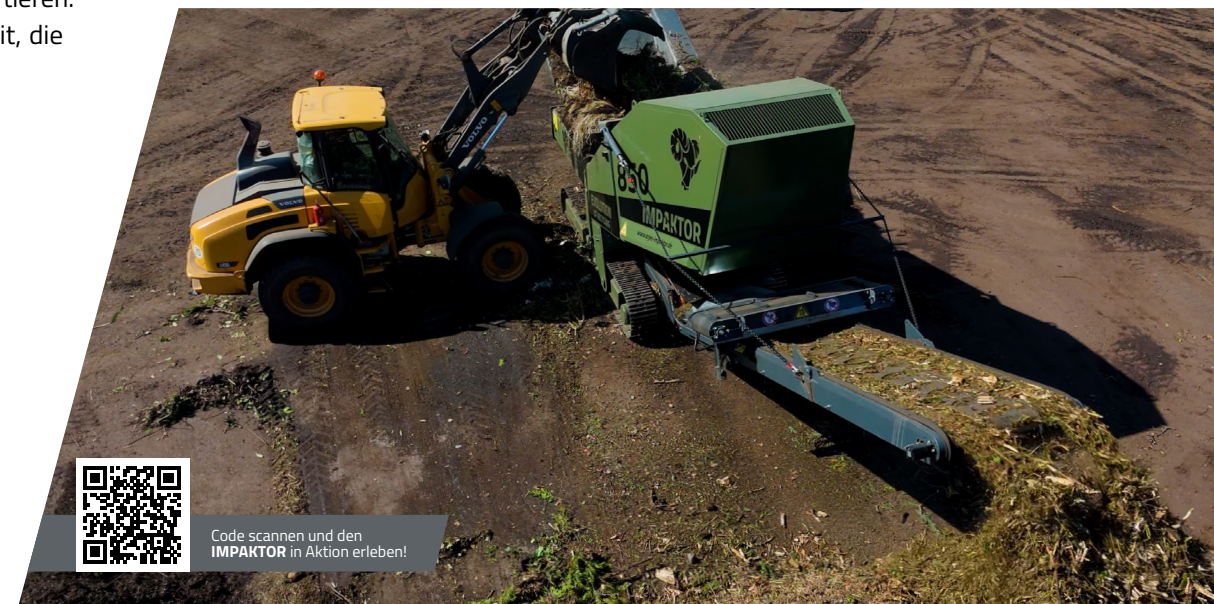
## SIEBKORB

Der Siebkorb ist eine entscheidende Komponente in unseren **IMPAKTOR** Modellen, die dafür entwickelt wurde, Materialien in verschiedene Größen zu klassifizieren und zu sortieren. Durch die Auswahl verschiedener Maschengrößen hat der Kunde die Möglichkeit, die Korngröße je nach Bedarf variabel anzupassen.

### Verfügbare Maschengrößen:

- Grober Müll 2x250x250mm
- Frische Biomasse / Altholz 2x210x210mm
- Trockene Biomasse / Altholz 3x250x130mm
- nach Kundenspezifikation

Der Siebkorb bildet eine Einheit mit dem Unterbau und ist fest mit der Förderanlage verbunden. Für Wartungsarbeiten kann dieses gesamte Modul einfach und schnell herausgeschoben werden, sobald der Oberbau nach hinten geneigt ist. Dadurch wird der Zugang für Service, Reinigung und Austausch besonders komfortabel und effizient gestaltet. Diese Lösung spart nicht nur Zeit, sondern minimiert auch Stillstandszeiten und erleichtert die Instandhaltung der Maschine erheblich. Die Gegenleisten können von Hand und ohne Werkzeug gewechselt werden.



Code scannen und den  
**IMPAKTOR** in Aktion erleben!





**ARJES**  
IMPAKTOR GmbH

**ARJES IMPAKTOR GmbH**

Werksplatz 2

D-36433 Leimbach

✉ [info@arjes-impaktor.de](mailto:info@arjes-impaktor.de)

🌐 [www.arjes-impaktor.de](http://www.arjes-impaktor.de)

Ihr Händler in Ihrer Nähe

Haftungsausschluss: Technische Änderungen, Druckfehler und Irrtümer sind vorbehalten. Alle Angaben beziehen sich auf die Standardausführung ohne Optionen. Stand: Mai 2025



## 6 ÜBERZEUGENDE ARGUMENTE FÜR UNSERE ERFOLGSMARKE

### 1 Bestes Preis-Leistungsverhältnis seiner Klasse

Inkl. serienmäßiger Anbauteile

### 2 Wettbewerbsüberlegene Anwendungsbreite

Aufbereitung zahlreicher Materialarten mit höchsten Anforderungen (wie Haus- und Gewerbemüll, Altholz und Biomasse, Gummi und Altreifen uvm.)

### 3 Revolutionäres Wellen-Schnellwechselsystem

Erleichtert Wartung, Aufbereitung und den Wechsel des Wellentyps für einen nahezu unterbrechungsfreien Einsatz

### + Bahnbrechendes Schnellwechselsystem für den Siebkorb

Das gesamte Modul kann einfach und schnell herausgeschoben werden

### 4 Höchste Mobilität in jeder Situation

Serienmäßig mit hydraulisch federnden Buggy-System

### 5 Serienmäßig mit Farb-Display

Alle wichtigen Parameter einstell- und ablesbar.

### 6 Höchste Leistung in seiner Klasse gegenüber allen Mitbewerber

Leistungstarker CAT C9 Dieselmotor mit 340 kW Leistung